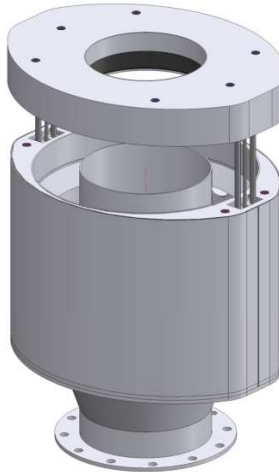


# MOORESYSTEME MS-DOC 3

## staubfreies Big-Bag Andocksyste



### Funktionsprinzip:

- Das gleichmäßige Öffnen und Schließen des Andocksystems erfolgt über zwei geführte und endlagenüberwachte Pneumatikzylinder. Durch die Zweihandsteuerung wird ein maximales Maß an Sicherheit und Komfort erreicht.
- Der Big-Bag Auslauf wird manuell durch die Öffnung des Anpresstellers geführt und über das Innenrohr des Andocksystems gelegt.
- Das flexible Doppelring - Abdichtsystem ermöglicht ein staubfreies Andocken des Big-Bag.
- Verlustfreies Entleeren durch das bewährte Doppelrohrsystem in Verbindung mit einer Ringaspiration. Aspirationsanschluss standartmäßig.
- Kundenspezifische Fertigung der MS-DOC 3 zur optimalen Abstimmung mit Ihrem Prozess.
- Lieferbar mit Füllstand- Grenzstandüberwachung, Vibrationssystemen, auch für die ATEX Zonen 1/21 und 2/22



# MOORESYSTEME